



**KitCo**  
tukitco.net

# *Certificación KitCo* 21/22 Nov Madrid

*Conviértete en facilitador/a de la metodología KitCo*

*Acompaña a las personas y equipos a descubrir su valor, elevar su potencial y vivir con propósito.*



*Conexión*

*Confianza*

*Inspiración*

*Resultados*



# Bienvenido/a

Hemos preparado este taller para vivir una experiencia significativa, juntos/as.

Estamos unidos/as por algo especial, por el sueño de acompañar a las personas a descubrir quiénes son y todo lo que pueden llegar a ser, a definir y conseguir sus objetivos para una vida de mayor satisfacción y bienestar. El sueño de, entre todos/as, construir un mundo mejor.

Como profesional del desarrollo personal que eres, ya seas coach, psicólogo/a, profesor/a, educador/a, trabajador/a social, etc. tienes un trabajo maravilloso, nada sencillo. Por ello queremos ayudarte a ponértelo un poquito más fácil haciéndote descubrir **herramientas visuales, creativas e innovadoras** para sacar lo mejor de ti y de las personas a quienes acompañes en este proceso.

KitCo es mucho más que un kit de juegos, es una **metodología** que ayuda a las personas a conocerse, valorarse y conectar con su propósito. A través de las cartas de Talentos, Valores y Emociones, las personas descubren su potencial, aprenden a comunicarse mejor y se conectan con lo que les da sentido. Durante la certificación, no solo vivirás esta experiencia desde dentro: aprenderás a facilitarla para que tú también puedas guiar procesos de transformación en personas, escuelas y equipos.

Durante este taller sentiremos la magia que ocurre cuando un grupo conecta con esta metodología. Compartiremos experiencias, casos reales, estructuras y recursos que te inspirarán para diseñar y **dinamizar tus propios talleres**, con confianza y tu estilo personal.

Te invito a dejarte sorprender, a jugar, a reflexionar y a mirar con curiosidad, estoy segura que te llevarás algo profundo y significativo: **claridad, motivación, propósito y una red de personas con las que compartir camino.**

Gracias por confiar en este proceso, por tu generosidad y por aportar tu energía a esta **comunidad KitCo** que crece con corazón.

Con mucha ilusión,

  
Elsa Giménez  
Fundadora de KitCo

# Experiencias KitCo

Impulsamos el cambio humano y profesional, desde lo visual, lo emocional y lo vivencial.

## Objetivo

- Aprender a **facilitar talleres KitCo** aplicando la metodología de **Talentos, Valores y Emociones en distintos contextos**.
- Desarrollar **tu estilo personal** de facilitación de KitCo, potenciando tu confianza, creatividad y presencia, aprendiendo a leer el grupo y adaptando las dinámicas.
- A **diseñar experiencias** transformadoras desde lo visual, lo emocional y lo vivencial.
- Vivir la metodología desde dentro: un **viaje interior** que te conecta con tu propósito y tu autenticidad.
- Formar parte de una **comunidad de profesionales KitCo**, que crece compartiendo experiencias, proyectos y aprendizajes.

## ¿Por qué certificarte?

- Porque quieres dar un paso más en tu desarrollo profesional y **diferenciarte con una metodología reconocida**.
- Porque **disfrutas acompañando** a las personas a descubrir su potencial y deseas hacerlo con herramientas potentes y humanas.
- Porque **buscas sinergias reales** con otras personas profesionales del acompañamiento, la educación o los recursos humanos.
- Porque sientes que **es momento de alinear** lo que haces con lo que eres, creando un impacto auténtico.

Juegos y dinámicas visuales (individuales y grupales) que impulsan el autoconocimiento, la inteligencia emocional y el desarrollo personal y de equipo. Dinámicas como:

- Descubrimiento y puesta en acción de los talentos.
- Consciencia de los valores genuinos, reformulación de creencias limitantes y toma de decisiones coherentes.
- Aprendizaje emocional para el bienestar personal y de equipo.
- Orientación profesional e Ikigai, para construir una vida con propósito y sentido.
- Cohesión y comunicación en los grupos: mejora de relaciones y resolución de conflictos.

## Metodología KitCo

## Lo que vivirás

## Lo que te espera

- Materiales de apoyo exclusivos para facilitadores/as.
- Acompañamiento y soporte tras la certificación.
- Acceso a la Comunidad KitCo, donde nacen colaboraciones y nuevas oportunidades.
- Participación preferente en eventos y experiencias conjuntas como Inner Experience (InnerTIC, InnerJóvenes, InnerEdu, etc.).

## +200 facilitadores/as certificados/as

Ya están acompañando a personas, escuelas y organizaciones en su crecimiento humano y emocional. Ahora te toca a ti.



# Certificación KitCo



- Aprender juegos y dinámicas inspiradoras, tanto individuales como grupales, para trabajar el **AUTOCONOCIMIENTO, DESARROLLO PERSONAL E INTELIGENCIA EMOCIONAL**.
- Descubrir una metodología innovadora para acompañar a las personas a que descubran sus **TALENTOS**. Con juegos y dinámicas visuales y creativas, para reflexionar sobre cómo se ven y cómo les ven las personas de su entorno.
- Trabajar con herramientas para ayudar a las personas y equipos a tomar consciencia de sus **VALORES** genuinos para actuar en coherencia y tomar decisiones para una vida más satisfactoria.
- Descubrir juegos y dinámicas tanto individuales como grupales, para acompañar a las personas a mejorar su aprendizaje de **EMOCIONES** y su **GESTIÓN EMOCIONAL**, para un mayor bienestar y salud mental.
- Trabajar el proceso de descubrimiento del **IKIGAI**, la razón de ser de las personas para su motivación y satisfacción en la vida.
- Acompañar a las personas en su **ORIENTACIÓN PROFESIONAL** y a construir su **PROPÓSITO Y PROPUESTA DE VALOR** que las hace únicas, como personas únicas que tod@s somos.
- Descubrir herramientas y juegos que nos permitan conectar con el mundo o sociedad a través de los **ODS** (Objetivos de Desarrollo Sostenible).
- Aprender dinámicas de **COHESIÓN DE EQUIPO** y de **RESOLUCIÓN DE CONFLICTOS** trabajando el entendimiento mutuo, la riqueza de la diversidad, el reconocimiento de talentos de cada uno/a, el fortalecimiento de los valores y el aprendizaje de emociones.

**Descubre herramientas (juegos y dinámicas individuales y grupales) para acompañar a las personas a descubrirse y desarrollar sus SOFT SKILLS, sus habilidades más humanas, tanto INTRAPERSONALES como INTERPERSONALES.**



# Kit de juegos KitCo

Experimentarás y te llevarás herramientas con KitCo para acompañar mejor a las personas a conseguir sus metas, a descubrirse a sí mismas, a ser la mejor versión que pueden ser; en definitiva a disponer de recursos para tomar decisiones que les lleven a una mayor motivación, bienestar y satisfacción en la vida.

Te certificarás en KitCo y pasarás a formar parte de la comunidad de profesionales certificados en la Metodología KitCo For Personal Development.

La Comunidad de KitCo te va a permitir el descubrimiento continuo de nuevos juegos y dinámicas, compartir dudas y experiencias, etc.

Si no dispones de tu KitCo te podrás llevar tu kit de coaching de juegos y dinámicas tanto individuales como grupales, KitCo Profesional.



Cuatro paquetes de cartas:  
EMOCIONES, TALENTOS y VALORES.

Libro Guía con las instrucciones de los juegos y contenido de aprendizaje

Tablero: "Mapa Emocional" para los Juegos de Emociones

Plantilla digital de recursos de apoyo para hacer las dinámicas

Acceso a la plataforma de KitCo Digital

Archivo: Profesiones vs Talentos

Archivo: Programa Escolar con KitCo

Archivo: Programa Empresas KitCo

Pelota Antiestrés



# Contenido juegos KitCo



[tukitco.net](http://tukitco.net)

Más de 20 Juegos y Dinámicas, tanto grupales como individuales. Algunos ejemplos:

- Juegos y dinámicas para descubrir tus talentos
- Juegos y dinámicas para fortalecer tus valores
- Juegos y dinámicas para mejorar tu gestión emocional
- Dinámica de coherencia con tu esencia
- Dinámica para descubrir tu Ikigai
- Dinámica de conexión con los ODS (Objetivos de Desarrollo Sostenible)
- Dinámica para acompañar a las personas a descubrir su profesión u orientación profesional
- Juegos para la comunicación efectiva y asertiva
- Juegos de comunicación asertiva, efectiva y afectiva
- Juegos de resolución de conflictos
- Juegos de cohesión de equipo



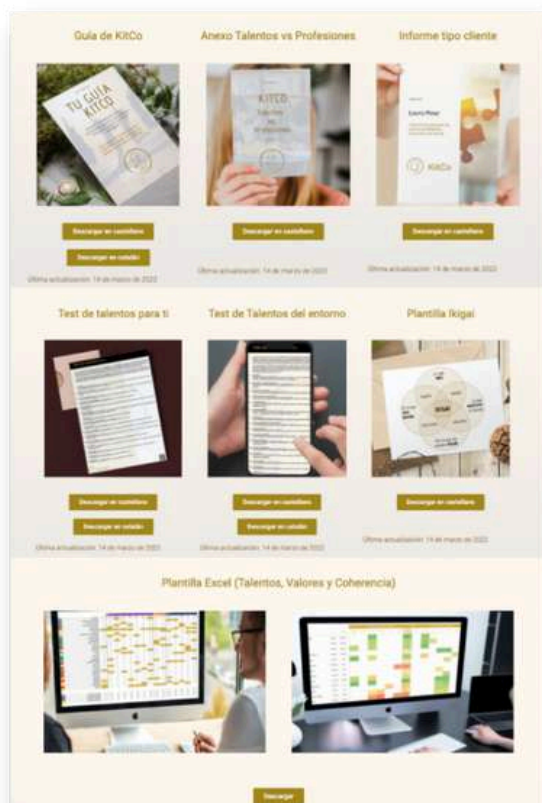


# Acceso a la metodología KitCo



Podrás conseguir tu Certificado como profesional especializado en la metodología de juegos y dinámicas KitCo.

## KITCO DIGITAL CON RECURSOS Y CONTENIDO DE ACTUALIZACIÓN CONTINUA



Dispondrás de un acceso de usuario profesional a la plataforma de KitCo Digital para hacer dinámicas online. Así como de un link web de recursos y contenido para seguir creciendo con KitCo de forma continua. Con información que se irá actualizando con nuevos juegos y dinámicas a realizar con tu KitCo o documentos de soporte, todo de forma gratuita para que saques el máximo partido a tu KitCo.



# Programa de la certificación

**Primera jornada. TALLER VIVENCIAL** - (viernes, 16:00h a 20:00h)

## Presentación - Introducción

- Juego *Conectamos*

## Autoconocimiento y desarrollo personal

- Dinámica individual de *Talentos*
- Juego grupal de *Talentos*
- Dinámica de creación de *Propuesta de valor - Orientación vocacional*

## Inteligencia emocional

- Juego *Diccionario Emocional*
- Dinámica *Mapa Emocional*

**Segunda jornada. TALLER VIVENCIAL** - (sábado, 10:00h a 20:00h)

## Presentación - Introducción

- Juego grupal de *Valores*

## Autoconocimiento y desarrollo personal

- Dinámica individual de *Valores*
- Dinámica de *Coherencia con tu esencia*
- Dinámica de *ODS (Objetivos de Desarrollo Sostenible)*

## Inteligencia emocional

- Juego *Cómo me siento cuando...*
- La confianza

## Autoconocimiento y desarrollo personal

- Dinámica del *Ikigai*

## Inteligencia emocional

- Juego grupal *Mapa Emocional*

## Certificación

- Presentación de actividades y resolución de dudas
- Entrega de diplomas





# Beneficios

La metodología de KitCo permite aflorar la creatividad, el talento, la emoción y los valores de las personas y equipos para afrontar los retos con éxito.

KitCo GAMIFICA EL APRENDIZAJE DEL SER, te ayuda a hacer más fácil lo difícil, de una forma creativa y lúdica.

Con KitCo te llevarás una herramienta y una metodología que te servirá e inspirará para desarrollar juegos y dinámicas para sacar lo de mejor de las personas y equipos.

Dispondrás de las bases de una comunicación efectiva y asertiva, así como del conocimiento de una herramienta que potenciará tu mejor comunicación en función del rasgo del perfil de las personas (emocionales, racionales, introvertidas, extrovertidas, etc.).

Conocerás tus mejores soft skills para afrontar tus proyectos con éxito.

Formarás parte de una comunidad de profesionales que trabajan el desarrollo personal para compartir experiencias, ideas, dudas, para sacar el máximo partido a las herramientas.

Estarás en la base de datos de familias, escuelas y empresas que requieran de acompañamiento y talleres para jugar con KitCo y trabajar la gestión del talento, gestión emocional y el fortalecimiento de los valores, de una forma lúdica e inspiradora.



# Sobre KitCo



**ELSA GIMÉNEZ**

**"Hay que creerlo para crearlo"**

Socia fundadora de KitCo. Ingeniera Química, MBA y eterna aprendiz de lo humano.

Durante más de una década ocupó puestos de alta dirección en grandes empresas como Veolia, Schneider Electric e Inypsa. Pero en 2017, algo cambió: eligió dejar de avanzar en línea recta para empezar a crecer en profundidad.

Desde entonces, ha volcado su carrera en el desarrollo personal y organizacional, especializándose en coaching emocional, comunicación efectiva y liderazgo consciente. Está acreditada por la ICF, la ECOI, la EEC y otras escuelas que forman a personas para acompañar a otras personas.

Su propósito: crear herramientas vivas, divertidas y profundas para que cada persona y cada equipo pueda conectar consigo misma, con los demás y con un propósito más grande.



**de 200 PROFESIONALES CERTIFICADOS EN KitCo**

*Facilitadores y coaches que ya están transformando culturas desde dentro.*

## ¿Cómo trabajamos?

Con KitCo podrás llevar a cabo tanto sesiones individuales como sesiones grupales, a escuelas, familias y empresas. Podrás diseñar programas a medida, desde talleres de impacto de 1 hora hasta un acompañamiento completo.

## ¿Qué nos avala?

La metodología mentorizada por el Institut Català de la Salut, a través del programa Serious Games.

Los feedbacks recibidos tras los talleres de KitCo en empresas como Amazon, Inditex, Telefónica, Nocilla, Iberdrola, Boehringer, La Caixa, SIRT, Mediapro, etc. universidades como La Salle, la Universidad de Barcelona, la UPF, la Federación de Escuelas de Santo Domingo, etc. e instituciones como el Departament d'Educació de la Generalitat de Catalunya, el Gobierno de la Rioja, la Diputació de Barcelona, la Diputación de Alicante, el Centro Internacional de Congresos de Badalona (BCIN)), la Fundación Princesa de Girona, la Fundación Ared, la Asociación Catalana de las TIC, el Col·legi Industrial de Catalunya, el Hospital Sant Joan de Deu, el Ajuntament de Manresa, el Ajuntament d'Igualada, l'Ajuntament de Viladecans, el Ministerio de Derechos Sociales y Agenda 2030, la Federación Andaluza de Municipios, y muchos más proyectos que buscan algo más que resultados: buscan transformar culturas desde dentro.

# Ejemplos de Certificación





# T e esperamos con ilusión!



Viviremos una experiencia grupal enriquecedora que te aportará inspiración para poder desarrollar tus propias dinámicas y juegos acompañando a las personas y equipos.

Compartiremos experiencias o casos de uso para ver de forma práctica como las herramientas de KitCo te ayudarán a acompañar mejor a las personas.

**¡Y saldrás del taller con muchas ganas de poner en práctica todo lo aprendido!**



# Quiero asistir!



- La inversión del taller es de 293 euros (IVA no incluido). Además, podrás disfrutar de un descuento del 25% al adquirir un KitCo Experiencia Completa.

- Ponte en contacto con nosotras:

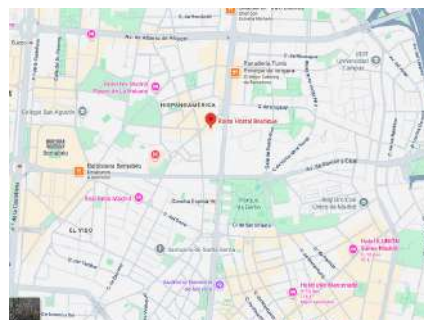


607 186 601



hello@tukitco.net

- Lugar de celebración del taller:  
Presencial Madrid: Hostal  
Boutique , C. de Serrano, 236,  
Chamartín, 28016 Madrid







# ***Anexos***







## *Anexo I*

### *Ejemplo de actividades*



# Algunas actividades

## *Juegos de talentos (auto)liderazgo / trabajo en equipo / cultura de reconocimiento / conexión*

Con los juegos de talentos se despierta y potencia el valor único de cada persona, además de se crean espacios donde la colaboración, la confianza y la diversidad se convierten en motor de crecimiento compartido. Cada persona descubre su forma de aportar valor, reconoce su estilo de liderazgo y aprende a adaptarse y comunicarse mejor con quienes le rodean.

De este modo, se fortalece la cohesión, la motivación y la creatividad colectiva, avanzando juntos hacia objetivos comunes de forma innovadora, dinámica y significativa.

### Identificación y potenciación del talento:

De una forma sencilla y visual, las personas descubren sus talentos naturales a través de cartas con imágenes inspiradoras que invitan a la reflexión y al diálogo. Aprenden a poner nombre a sus habilidades, reconocer aquello que hacen bien de manera auténtica y comprender cómo desarrollarlo estratégicamente para aportar más valor y lograr sus objetivos personales, académicos o profesionales.

*“Esta actividad ayuda a reconocer el valor único que cada persona aporta y a comprender cómo poner su talento al servicio de su propio crecimiento y bienestar”.*

### Reconocimiento de talentos en el grupo/familia/equipo:

Una dinámica de reconocimiento mutuo donde cada persona descubre los talentos que los demás ven en ella, fortaleciendo la confianza y la conexión del grupo.

*“Esta actividad refuerza los lazos y la confianza entre las personas, creando un entorno en el que el reconocimiento mutuo y la diversidad de talentos inspiran relaciones más auténticas, colaborativas y enriquecedoras.”*

### Comportamiento, estilo de liderazgo y relaciones interpersonales:

Los/as participantes analizarán cómo su estilo comportamiento, estilo de liderazgo o energía influyen en sus relaciones personales y/o laborales. Descubrirán cómo adaptarse a diferentes contextos y perfiles, reforzando la cohesión y mejorando la efectividad en equipos diversos.

*“Esta actividad fomenta la comprensión mutua al explorar la riqueza que aporta la diversidad. Se aprende a reconocer las diferencias individuales y a ajustar su comportamiento y estilo de comunicación para conectar de manera más efectiva y afectiva con cada persona”*





*Las personas que trabajan en roles alineados con sus talentos naturales tienen un desempeño un **18%** mejor y una probabilidad un **10%** mayor de cumplir con sus objetivos.*

### Comunicación empática, efectiva y afectiva:

Se trabajará en optimizar las habilidades de comunicación a la hora de expresar el feedback de reconocimiento, fortaleciendo la conexión interpersonal y fomentando la empatía.

*“Esta actividad ayuda a mejorar relaciones personales y la resolución de conflictos”.*

## Juegos de emociones *Bienestar personal y colectivo Comunicación asertiva*

### Reconocimiento y expresión emocional:

A través del juego aprenderemos a identificar y dar nombre a las emociones, trabajando en la importancia de expresar emociones de manera saludable y aprendiendo técnicas prácticas para gestionar y regular las emociones en situaciones de estrés, conflicto o presión, promoviendo el bienestar individual y colectivo.

*“Con esta dinámica se fomenta el aprendizaje emocional para gestionar las emociones de manera consciente, promoviendo una comunicación asertiva, relaciones más efectivas, decisiones más equilibradas e impulsando un bienestar tanto personal como colectivo”.*

### Impacto emocional:

Un juego que invita a explorar cómo nuestras emociones influyen en los demás y cómo las suyas nos afectan a nosotros. A través de diferentes situaciones, las personas toman conciencia de que no todos sentimos igual ante un mismo hecho y aprenden a reconocer, comprender y regular sus emociones para mejorar su bienestar y sus relaciones.

*“Esta dinámica permite no solo identificar y gestionar emociones individuales, sino también comprender su impacto en las dinámicas grupales, fortaleciendo la empatía, la colaboración y un ambiente que potencie el rendimiento y la cohesión del equipo”.*

*Según el Yale Center for Emotional Intelligence, los equipos que reciben formación en habilidades emocionales y autoconocimiento, reportan una reducción de conflictos internos en un **30%** y un incremento en la colaboración de un **23%**.*





## Juegos de valores *Propósito | Coherencia | Cohesión*

Las personas toman conciencia de sus valores personales, identificando aquello que realmente da sentido y dirección a sus decisiones y acciones. En los talleres grupales, se descubren también los valores compartidos —del equipo, la familia o el aula— y cómo se conectan con los individuales, generando coherencia, compromiso y un sentido de pertenencia que fortalece la confianza y el bienestar común.

### Descubrimiento de valores personales:

Las personas reflexionarán sobre aquello que es verdaderamente importante para ellos/as, identificando los valores que deben guiar sus acciones y decisiones para sentirse coherentes y en paz interior.

*“Esta dinámica fomenta un mayor autoconocimiento y claridad en el propósito personal.”*

### Valores del equipo:

Mediante dinámicas participativas, el grupo identifica los valores que lo unen y dan sentido a su forma de trabajar o convivir. Este proceso fortalece la confianza, el apoyo mutuo y el sentido de pertenencia, creando una base sólida para la colaboración y el logro compartido.

*“Cuando los valores personales se alinean con los del equipo, surge una conexión más profunda que fortalece la confianza, la coherencia y la motivación compartida, impulsando relaciones auténticas y resultados sostenibles.”*

### Diversidad, equidad e inclusión:

A través del juego de cartas de valores, las personas reflexionan sobre la importancia de integrar la diversidad, la equidad y la inclusión como pilares fundamentales de cualquier grupo u organización. Se explora cómo estas dimensiones fortalecen las relaciones, enriquecen las decisiones y fomentan entornos más creativos, justos e innovadores que favorecen el desarrollo sostenible.

*“Esta dinámica invita a valorar la diversidad, promover la equidad y practicar la inclusión, creando espacios donde cada persona se sienta reconocida y pueda aportar su singularidad al servicio de un propósito compartido.”*

*Según un estudio de McKinsey, los programas centrados en el autoconocimiento aumentan la motivación en un **20%** y mejoran el clima del ambiente en un **25%**.*



# Juegos de valores

## Creencias limitantes:

Se identifican creencias y patrones que pueden estar bloqueando el progreso individual o grupal. Las personas aprenden a reformular estas creencias para alinearse con sus valores y avanzar hacia sus metas.

*“Con esta dinámica transformamos las creencias que limitan nuestro progreso en oportunidades de crecimiento”*

## Principios y relaciones:

A través de dinámicas con las cartas de valores reflexionaremos sobre qué hace que las relaciones sean sanas y sostenibles, explorando cómo los valores compartidos pueden fortalecer las interacciones tanto laborales como personales.

*“Esta dinámica nos invita a reflexionar sobre los principios que construyen relaciones saludables, permitiéndonos fortalecer vínculos basados en la confianza, el respeto mutuo y la comunicación”*

## Toma de decisiones coherente:

Los/as participantes aprenderán a tomar decisiones que estén alineadas con sus valores personales y los objetivos organizativos, creando una base sólida para actuar con integridad y coherencia.

*Las personas aprenden a tomar decisiones alineadas con sus valores personales y con los objetivos del grupo, equipo u organización, fortaleciendo la integridad, la claridad y la coherencia entre lo que piensan, sienten y hacen.*

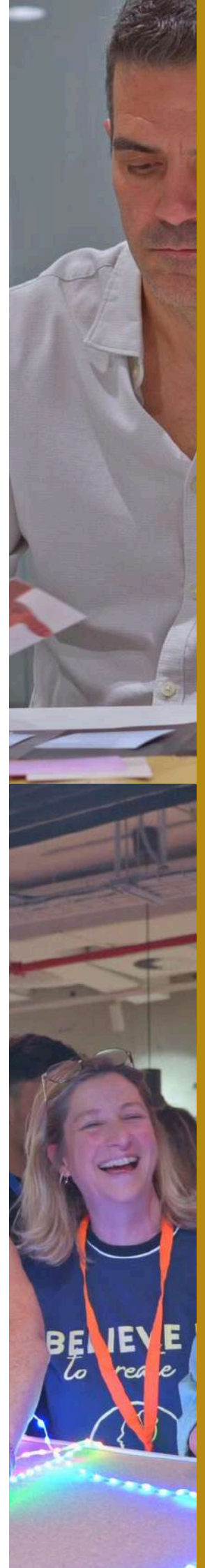
*Según un informe de PwC, las personas que comprenden sus valores tienen un **50%** más de probabilidad de tomar decisiones alineadas con la ética.*

## Aprendizaje en acción

Dinámicas en las que se invitará a las personas a reflexionar sobre los aprendizajes obtenidos y cómo aplicarlos en su vida diaria y entorno laboral.

*“Con estas dinámicas transformamos aprendizajes en acción, llevándonos herramientas y reflexiones que nos permitan crecer como personas y como equipo.”*

*Encuesta Global 2024 a Millennials y Generación Z de Deloitte revela que el **86%** de los millennials y el **89%** de la Generación Z consideran que tener un sentido de propósito es importante para su satisfacción y bienestar laboral.*



# Orientación profesional / Ikigai

*“Descubrir el propósito a través de los talentos, los valores y las emociones”*

A través de las dinámicas de KitCo, las personas exploran quiénes son, qué les motiva y qué quieren aportar al mundo. Desde una mirada práctica y vivencial, se trabaja el concepto japonés de Ikigai, aquello que da sentido a la vida, conectando tres dimensiones esenciales: lo que me apasiona, lo que se me da bien y lo que el mundo necesita.

Tanto en el ámbito educativo como en procesos de orientación personal o profesional, esta experiencia ayuda a tomar decisiones más conscientes sobre el futuro académico o laboral, clarificando intereses, fortalezas y posibles caminos de desarrollo.

Las cartas de talentos, valores y emociones actúan como guías visuales que facilitan la reflexión y el diálogo interior, ayudando a identificar las piezas que conforman la identidad personal y profesional de cada persona.

Los/as participantes aprenden a reconocer qué les impulsa, qué tipo de entornos les inspiran y qué propósito quieren seguir, generando motivación, claridad y confianza para diseñar un proyecto vital coherente con su esencia.

Aplicaciones:

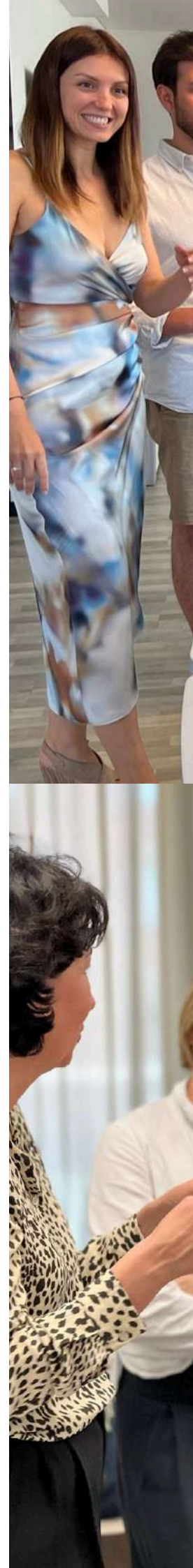
- **En centros educativos:** orientación académica y profesional para alumnado de secundaria, bachillerato y FP.
- **En procesos individuales o de reinversión:** acompañamiento para redirigir la carrera profesional o reconectar con la motivación.
- **En equipos y organizaciones:** descubrimiento del propósito colectivo y alineación con los valores corporativos.

## Power skills

*“Competencias esenciales para el presente y el futuro”*

Más allá de los conocimientos técnicos, las personas necesitan desarrollar las habilidades que les permiten adaptarse, comunicarse y liderar con sentido. A través de las cartas y dinámicas de talentos, valores y emociones, KitCo impulsa el desarrollo de estas power skills, las competencias humanas más valoradas en cualquier ámbito personal, educativo o profesional, mediante la experiencia práctica, el juego y la reflexión compartida.

Este enfoque permite que cada participante aprenda a conocerse mejor, a reconocer sus emociones y talentos, a comunicarse con empatía, a pensar de forma crítica y creativa, a colaborar desde la confianza y a liderar con coherencia y propósito. En definitiva, las power skills son las habilidades del futuro, pero también las que nos hacen más humanos hoy.





# Motivos por los que confían en KitCo

Contratar KitCo significa invertir en el BIENESTAR y DESARROLLO PERSONAL y PROFESIONAL de tu equipo, impulsando la MOTIVACIÓN y la manera de RELACIONARSE y CRECER como personas. Las experiencias con KitCo marcan la diferencia para construir un futuro más HUMANO.



## INNOVACIÓN

Metodología lúdica, inmersiva y adaptada a cada equipo.

*KitCo es una fusión entre juego, reflexión y aprendizaje diseñada para que sacar lo mejor de las personas y los equipos.*



## ALTO IMPACTO

Impacto inmediatos con beneficios sostenibles en el tiempo dando continuidad a lo desarrollado.



## DESARROLLO INTEGRAL

Enfoque holístico que aborda tanto el bienestar emocional como el desarrollo personal y/o profesional, así como la cohesión grupal.



## PERSONALIZACIÓN

Diseño de programa de juegos flexible y a medida.



## GAMIFICACIÓN

Dinámicas que despiertan el compromiso y facilitan el aprendizaje.



## INSPIRACIÓN

Experiencias que movilizan, conectan con el propósito y empoderan a las personas



## CREDIBILIDAD

Años de trayectoria y reconocimiento en el ámbito educativo, social y corporativo.

*Proyecto mentorizado por el Institut Català de la Salut (ICS) en el programa Serious Game | Metodología presente en más de 500 centros educativos. | Más de 200 profesionales certificados/as en KitCo.*

## Algunos proyectos con KitCo





## ***Anexo II***

### ***Ejemplo de talleres***





# KITCO EN ACCIÓN

Diversión, reflexión y conexión





# KITCO EN ACCIÓN

Diversión, reflexión y conexión





# KITCO EN ACCIÓN

Diversión, reflexión y conexión





# KITCO EN ACCIÓN

Diversión, reflexión y conexión





# KITCO EN ACCIÓN

Diversión, reflexión y conexión





# KITCO EN ACCIÓN

Diversión, reflexión y conexión



# KITCO EN ACCIÓN

Diversión, reflexión y conexión





# KITCO EN ACCIÓN

Diversión, reflexión y conexión



# KITCO EN ACCIÓN

## Así se vive un taller KitCo





# KITCO EN ACCIÓN

## Así se vive un taller KitCo





# EXEMPLES DE TALLERS

## Tallers KitCo



# EXEMPLES DE TALLERS

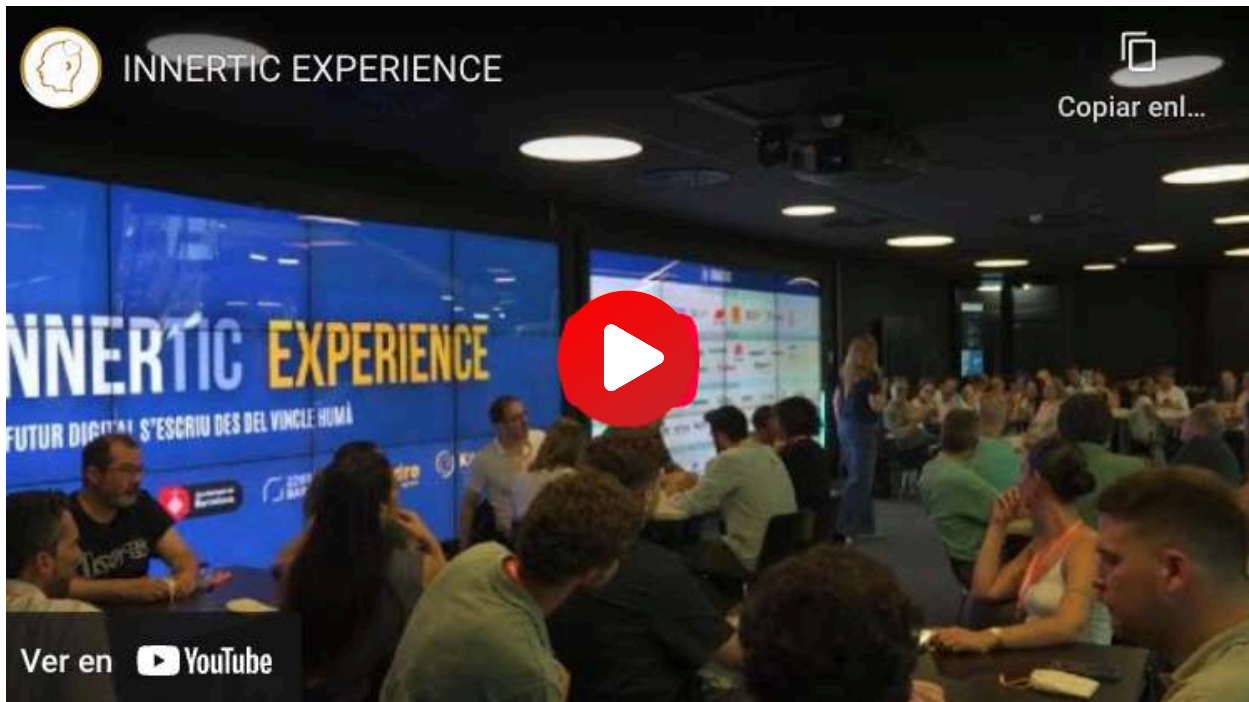
## Tallers KitCo





# KITCO EN ACCIÓN

## Así se vive un taller KitCo



### InnerTIC Experience, juegos y metodología de KitCo para líderes del sector de la tecnología

InnerTIC Experience, celebrado en julio de 2025 en Barcelona, fue un encuentro pionero que reunió a más de 200 profesionales del sector tecnológico con un propósito común: el liderazgo humano.

Impulsado por KitCo, en colaboración con GrauTIC, el Ajuntament de Barcelona y el 22@Network, el evento combinó dinámicas vivenciales y espacios de reflexión colectiva para conectar innovación, propósito y humanidad.

Las experiencias, inspiradas en los juegos de Talentos, Valores y Emociones de KitCo, invitaron a las personas participantes a conocerse mejor, reconocer su impacto en los equipos y desarrollar un liderazgo más humano: uno que ponga a la persona en el centro, fomente la confianza y el bienestar emocional, y alinee las decisiones con un propósito compartido.

Durante una intensa tarde en el edificio MediaTIC, se exploró cómo la tecnología puede estar verdaderamente al servicio de las personas a través del juego, el autoconocimiento y la colaboración.

InnerTIC Experience se consolidó así como una vivencia transformadora, donde la emoción, la creatividad y el liderazgo consciente demostraron que el futuro de la tecnología solo tiene sentido si se construye desde la confianza, los valores y la conexión humana.

# KITCO EN ACCIÓN

## Así se vive un taller KitCo



### Inner Experience, juegos y metodología de KitCo para jóvenes

Inner Experience es la versión juvenil de InnerTIC Experience, diseñada para acompañar a los hijos e hijas de los trabajadores en su desarrollo personal, emocional y vocacional.

A través del método KitCo y de dinámicas de juego, reflexión y creatividad, los chicos y chicas descubrieron sus talentos, valores y emociones, aprendiendo a tomar decisiones con sentido, gestionar sus relaciones y construir su propio propósito.



KitCo



**Construye culturas que inspiran  
resultados, el momento es ahora.**

Contáctanos:



*tukitco.net*



607 186 601



hello@tukitco.net



@tukitco

